

**Au jardin**



Actifs d'origine naturelle  
Prévenir les maladies  
Traiter · Soigner  
Fertiliser - Stimuler

**Dans la maison**



Éloigner ou éliminer  
les insectes et les rongeurs  
Des solutions parmi les plus  
sûres  
et les plus efficaces

**SOLU.FR**  
**TOUTPOURLESNUISIBLES.COM**  
**PENNTYBIO.COM**

**Traiter juste. protéger mieux**

K3D SARL - 04 74 05 25 56

31 allée de la Poste, 42470 Saint Symphorien de Lay

Siret : 499 312 023 | N° agrément : RH02399

**info@solu.fr**

**Carpocapse du verger**  
**Cydia Pomonella - Pommes, poires, noix**

**PHÉROMONE**  
pour capturer les  
papillons mâles



À utiliser avec un piège  
entonnoir type Funnel  
Trap (non fourni)

1 capsule

4 à 6 semaines de protection

**Période de piègeage**

Jan	Fév	Mars	Avr	Mai	Juin	Juil	Août	Sept	Oct	Nov	Déc
-----	-----	------	-----	-----	------	------	------	------	-----	-----	-----

Mars à Septembre



**Chaque piège nécessite  
l'utilisation de 6 capsules par  
saison.**

Le **carpocapse du verger (Cydia pomonella)** est un papillon dont les larves **pénètrent dans les fruits (pommes, poires, noix)** pour s'en nourrir. Ce ravageur est responsable des fameux « **vers dans les fruits** », provoquant leur chute prématurée et les rendant impropres à la consommation. Pour lutter contre la propagation du carpocapse, une méthode écologique et efficace est l'utilisation de capsules de phéromone. Ces capsules imitent les phéromones sexuelles émises par les femelles du papillon, attirant ainsi les mâles dans un piège. Cette méthode de lutte biologique permet de réduire la population de mineuses sans recourir à des pesticides chimiques, qui peuvent être nocifs pour l'environnement et d'autres organismes.

**IMPORTANT**

- Conserver la phéromone au réfrigérateur (2 ans) ou au congélateur (5 ans).
- Ne pas toucher la phéromone directement avec les doigts au risque de déposer de la phéromone sur un autre objet et faire de la confusion.
- Utiliser la phéromone avec un piège de type entonnoir Funnel Trap

## Comment utiliser les phéromones pour lutter contre les papillons du carpocapse du verger ?

### Identifier le problème

**Dommages aux fruits :** Les premiers signes d'une attaque de carpocapse sont visibles sur les pommes, poires ou noix : petit trou d'entrée, présence de sciure brunâtre et galeries creusées dans le fruit. Les fruits atteints peuvent chuter prématurément ou devenir impropres à la consommation.

**Présence de larves :** Les larves du carpocapse sont de petites chenilles blanchâtres à rosées, avec une tête plus foncée. Elles se développent à l'intérieur des fruits, ce qui rend leur observation difficile sans ouvrir le fruit.

**Déjections :** Des amas brunâtres ressemblant à de la sciure sont souvent visibles à l'entrée du trou. Ils indiquent une activité larvaire en cours.

**Présence de papillons :** Les adultes sont de petits papillons discrets, actifs principalement au crépuscule. Ils sont rarement observés directement, d'où l'intérêt du piégeage par phéromone.

### Accessoires pour l'utilisation de la phéromone

**Attention** il est obligatoire de placer la phéromone dans un piège de type Entonnoir (Ex. Funnel Trap)

### Comment les phéromones agissent-elles?

Une fois la phéromone mise en place, celle-ci va reproduire et diffuser une phéromone sexuelle identique à celle du papillon femelle.

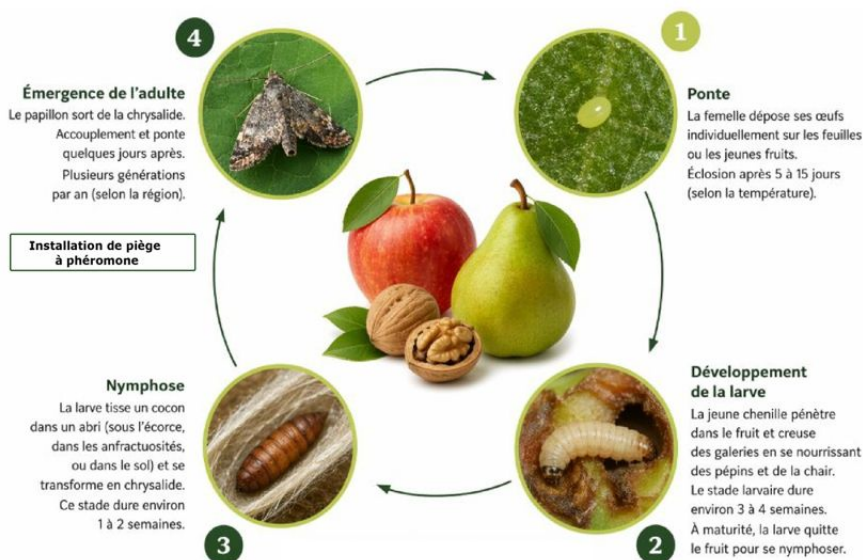
Les papillons mâles attirés par la phéromone pénètrent dans le piège et tombent dans l'eau finissant par se noyer.

**Cette phéromone est spécifiquement efficace contre le carpocapse (Cydia pomonella), ravageur des vergers.**

**Elle peut être utilisée sur les cultures de pommiers, poiriers, noyers ainsi que sur certains pruniers.**

**Attention : cette phéromone cible uniquement le carpocapse et n'est pas efficace contre les autres papillons proches, notamment les tordeuses. Il est donc essentiel de bien identifier le ravageur avant utilisation.**

### Cycle biologique du carpocapse du pommier, poirier, prunier



### Période de piégeage des papillons du carpocapse du verger

Jan	Fev	Mars	Avril	Mai	Juin	Jui	Aout	Sept	Oct	Nov	Dec

### Mode d'emploi de la phéromone pour capturer le carpocapse du verger

Pour insérer la capsule, utiliser une pince ou des gants



### Une dose de phéromone permet 1 mois de protection 6 phéromones par piège pour la saison

- Suspendre le piège le plus haut possible dans l'arbre dans la première couronne.
- Une phéromone attire le papillon sur un rayon de 5 à 10 mètres
- Remplir le bocal du piège de 0.5 l d'eau et deux gouttes d'huile, de liquide vaisselle non odorant ou du savon noir non odorant pour empêcher l'eau de s'évaporer et de faciliter la noyade des papillons.
- Placer le panier à phéromone sur le couvercle vert et mettre la phéromone dans le fond du panier à phéromone vert (SANS TOUCHER LA PHEROMONE) puis refermer le panier à phéromone avec son opercule de fermeture.
- Disposez le piège à proximité des buis.
- Les papillons mâles attirés par la phéromone pénètrent dans le piège et tombent dans l'eau savonneuse.
- Vérifiez visuellement s'il reste de l'eau dans le seau sinon en remettre sans toucher à la phéromone.
- Enlever le piège, le nettoyer à l'eau et le conserver pour la saison prochaine où vous devriez mettre une nouvelle dose de phéromone.
- Jeter la phéromone aux ordures ménagères